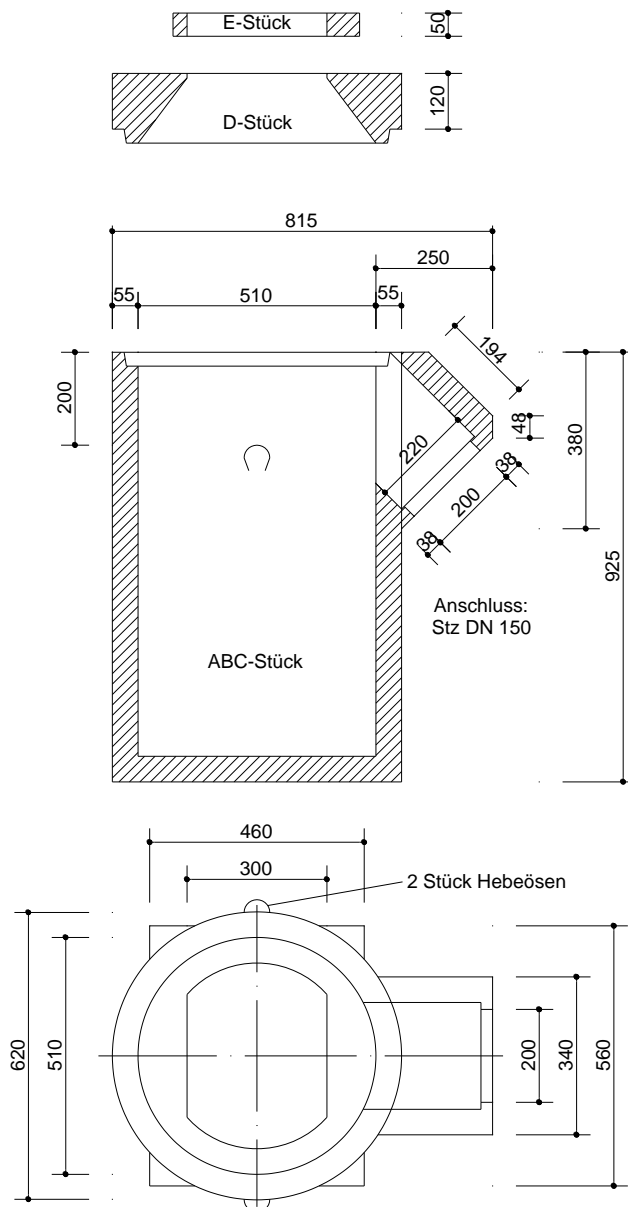


## Sieltrumme ZTV-Siele Hamburg

Monolithischer Straßenablauf nach Anhang A 4.2  
 für Aufsatz DIN 594, 300 x 500

Produkt-Zertifikat Reg.-Nr.: 3.1177.1349.B.SH/9.10-2



### Tabelle:

Bezeichnung	Art.-Nr.	Gewicht kg	Höhe mm
ABC-Stück	02142100	260	925
D-Stück	12126300	50	120
E-Stück	12126500	13	50

Trummen sind grundsätzlich in zementvermörteltem Sand zu setzen.  
 - Auf Wunsch auch mit Anschluss PP-SN10 DN 150 möglich.